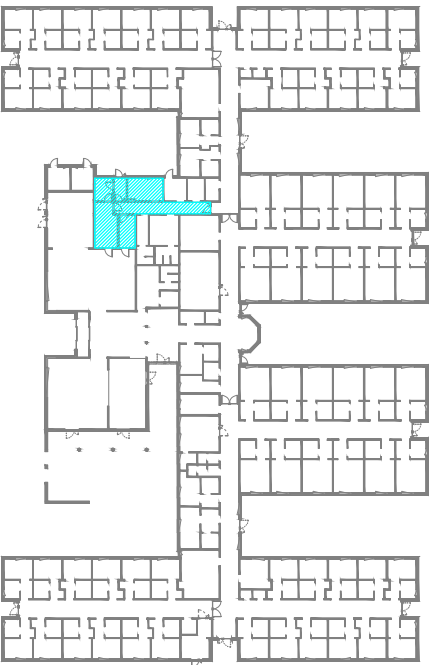


ZAPLECZE KUCHENNE PROJEKTOWANE

06	Stółówka	93,18
07	Kaplica	45,94
09	Centralna łazienka	9,28
10	Pomieszczenie techniczne	9,28
P01	Przylepie cateringu	7,27
P02	Watrolap	4,88
P03	Pom. Socjalne personelu	14,13
P04	Kuchnia podręczna	17,07
P05	Zmywalnia	9,43
P06	Korytarz dla personelu	19,09

SZKIC SYTUACYJNY:

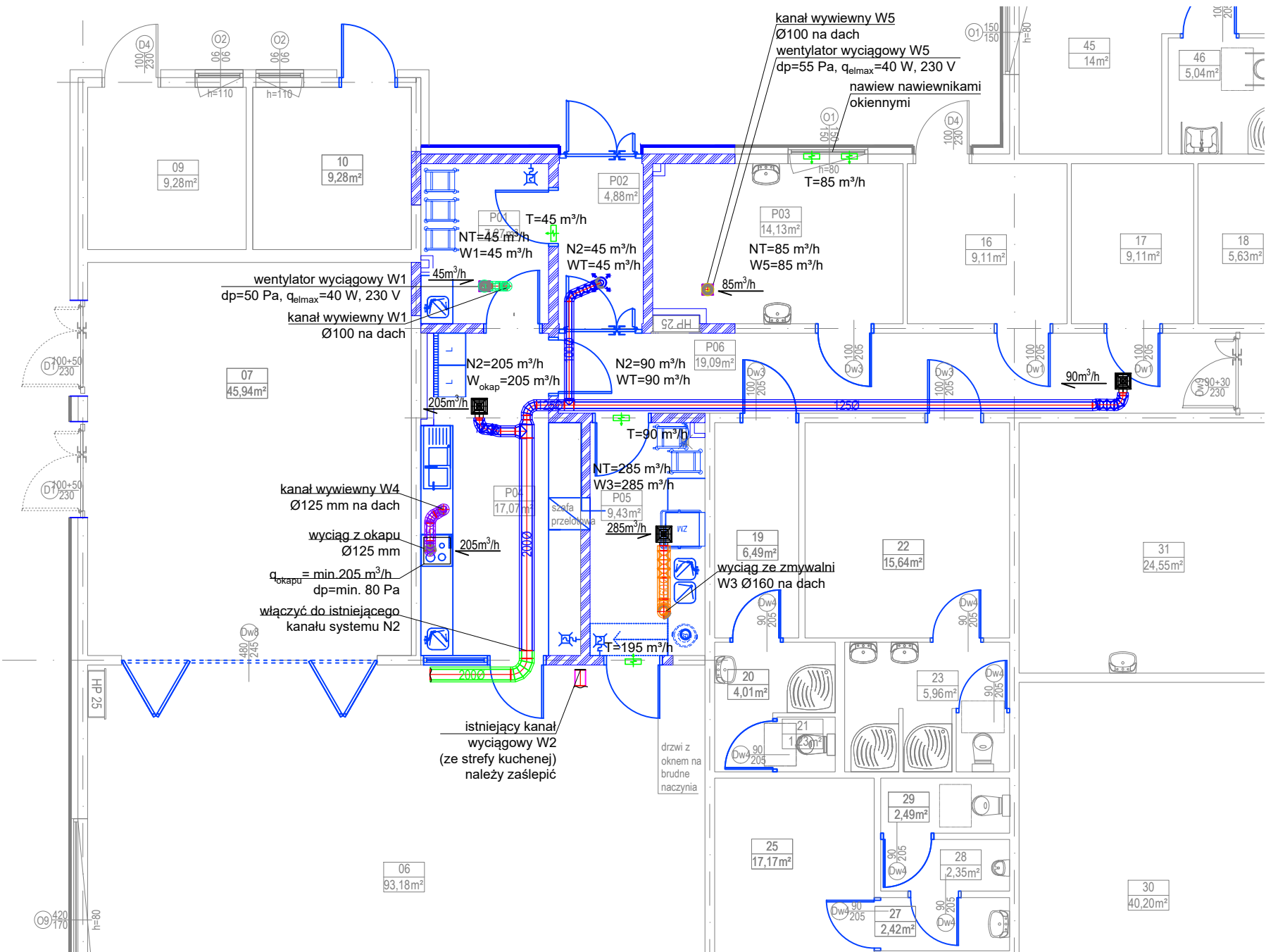






LEGENDA

- Projektowana wentylacja mechaniczna nawiewna - N2
- Projektowana wentylacja wyciągowa - W1
- Projektowana wentylacja wyciągowa - W3
- Projektowany wyciąg z okapu - W4
- Projektowana wentylacja wyciągowa - W5
- Istniejąca wentylacja mechaniczna nawiewna - N2
- Istniejąca wentylacja mechaniczna wywiewna - W2
- Transfer powietrza (wykonać podcięcie drzwi zgodnie z opracowaniem branży architektoniczno-budowlanej)

UWAGI:

- Istniejącą wentylację mechaniczną nawiewno-wywiewną w pomieszczeniu kuchni podręcznej należy zdemontować. Przewiduje się wykonanie nowej wentylacji nawiewnej z istniejącego systemu wentylacyjnego N2/W2. Istniejące odejście W2 obsługujące kuchnię podręczną należy zaślepić.
- W celu wyregulowania ilości powietrza nawiewanego i wywiewanego poprzez system wentylacyjny N2/W2 należy zmniejszyć ilość powietrza wywiewanego z pomieszczenia stołówki o 195 m³/h. Przewiduje się wyciąg powietrza transferem poprzez podcięcie w drzwiach do pomieszczenia zmywalni. Całą instalację obsługiwaną z centrali do której następuje włączenie należy poddać ponownej regulacji. Wydatki ustawić według dokumentacji archiwalnej.
- Istniejący wywietrzak dachowy w pom. P03 należy zdemontować.
- Kanały wentylacyjne w budynku prowadzić w przestrzeni sufitu podwieszanego. Kanały zaizolować zgodnie z obowiązującymi wymaganiami.
- Na kanałach wentylacyjnych prowadzonych na zewnątrz (na dachu) zastosować podwójną grubość izolacji i płaszcz z blachy.



nazwa inwestycji			
TERMOMODERNIZACJA PAWILONU NR 7 NA TERENIE ZAKŁADU OPIEKUŃCZO-LECZNICZEGO W WARSZAWIE PRZY UL. MEHOFFERA 72/74			
nazwa projektu			
ROZBUDOWA PAWILONU NR 7 NA TERENIE ZAKŁADU OPIEKUŃCZO-LECZNICZEGO PRZY UL. MEHOFFERA 72/74 NA DZIAŁCE NR EW. 5/1 Z OBR. 4-03-19 W DZIELNICY BIAŁOŁĘKA W M.ST. WARSZAWIE WRAZ Z PRZEBUDOWĄ CZĘŚCI ZAPLECZA ORAZ PRZEBUDOWĄ DACHU			
inwestor			
STOŁECZNE CENTRUM OPIEKUŃCZO-LECZNICZE SP. Z O.O. UL. MEHOFFERA 72/74 03-131 WARSZAWA			
adres inwestycji			
03-131 WARSZAWA, UL. MEHOFFERA 72/74			
jednostka projektowa			
		MAE Sp. z o.o. 00-246 Warszawa, ul. Miodowa 14	
projektował		mgr inż. Mateusz Niegowski MAZ/0068/PWBS/18 do projektowania i kierowania robotami budowlanymi bez ograniczeń w specjalności instalacyjnej w zakresie sieci, instalacji i urządzeń cieplnych, wentylacyjnych, gazowych, wodociągowych i kanalizacyjnych	
sprawdzał		mgr inż. Monika Izabela Niegowska MAZ/0432/PWBS/15 do projektowania i kierowania robotami budowlanymi bez ograniczeń w specjalności instalacyjnej w zakresie sieci, instalacji i urządzeń cieplnych, wentylacyjnych, gazowych, wodociągowych i kanalizacyjnych	
opracował		mgr inż. Klaudia Czyżewska	
tytuł rysunku			
Instalacja wentylacyjna – Rzut parteru			
branża	skala	data	nr rys.
inst. sanitarne	1:100	08.2025	774_PTW_IS_IV_10_01